

Dual Career Services in Deutschland – Vernetzung und Einblicke in die Praxis

Auftaktveranstaltung des Dual Career Netzwerk Ruhr
am 23. Juni 2017

Von Yvonne Eder (Sprecherin des Dual Career Netzwerk Deutschland/ Koordinatorin des Dual Career Netzwerk Nordbayern)

Das Dual Career Netzwerk Deutschland



- ✦ Gegründet im Juni 2010
- ✦ 43 Mitglieder aktuell
- ✦ Mitglieder sind Hochschulen, Netzwerke mit Hochschulen und außer-universitäre Forschungseinrichtungen

www.dcmd.org

Mitglieder des DCND (Stand April 2016)

✧ **Stärkung des Wissenschaftsstandortes Deutschland**

- Kooperation mit dem DAAD und dem GAIN-Netzwerk durch Angebote auf Jahrestagungen in den USA (Zielgruppe: potenzielle Rückkehrer/innen)
 - Dual Career-Beratungsstand für Wissenschaftler/innen seit 2010
 - Workshops für Dual Career-Paare seit 2010
 - Werbung für DCND-Mitglieder
- Präsentationen des DCND auf internationalen Tagungen, z.B.:
 - 1. EURAXESS Dual Career Seminar in den Niederlanden 2017
 - 1. Österreichweites Dual Career Netzwerktreffen 2016
 - Jahrestagungen des nordamerikanischen Dual Career-Netzwerks IHEDCA in 2010, 2012 und 2013.
 - Konferenz des EU-Projekts Tandem 2014 an der Universität Kopenhagen

✦ Professionalisierung und Institutionalisierung

- Maßgeschneiderte Trainings für Dual Career-Berater/innen
- Kollegialer Expertiseaustausch
- Unterstützung bei Dual Career-Fällen

✦ Qualitätsstandards

- Dual Career Service Best-Practice-Leitfaden
- unter www.dcnd.org veröffentlicht

✦ Gemeinsame Öffentlichkeitsarbeit

- Webseite und Informationsflyer
- Präsenz auf ausgewählten Karrieremessen
- Positionierung des Themas in überregionalen Medien

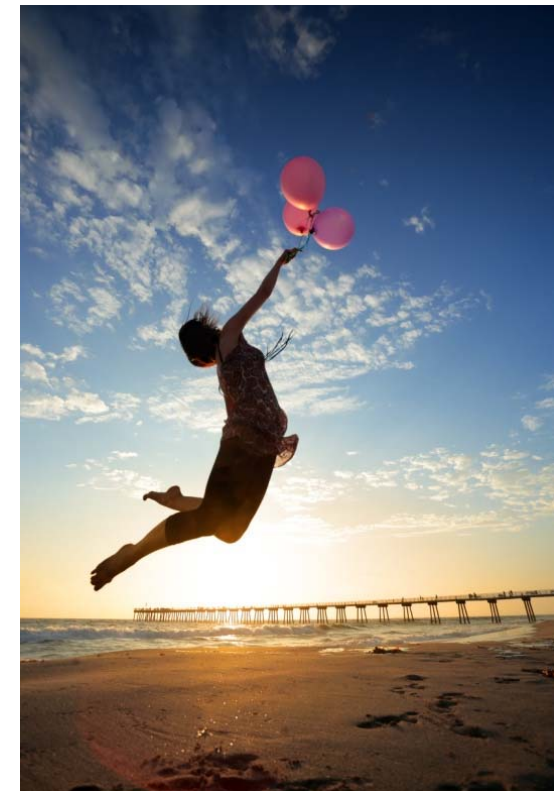


Bild: shutterstock.com

✦ DCND – Engagement in internationalen Projekten

- Mitglied in der Expert Group „The Researcher in Context“ des EURAXESS Top III-Projekts (2015-2018)
- Observer im EU-Projekt GENDER-NET (2013-2016)

✦ Dual Career - Entwicklung in Europa

- Österreich: Zwei regionale Netzwerke, übergreifendes Netzwerk in Planung
- Schweiz: Services an Universitäten, ETH Zürich war Koordinatorin des TANDEM-Projektes (Schweiz, Estland, Slowakei, Dänemark)
- Niederlande: Netzwerk in Gründung
- Dänemark: „Leuchtturmprojekt“
International House, Uni Kopenhagen
- Spanien/ Baskenland – Biskaia Talent
- ...

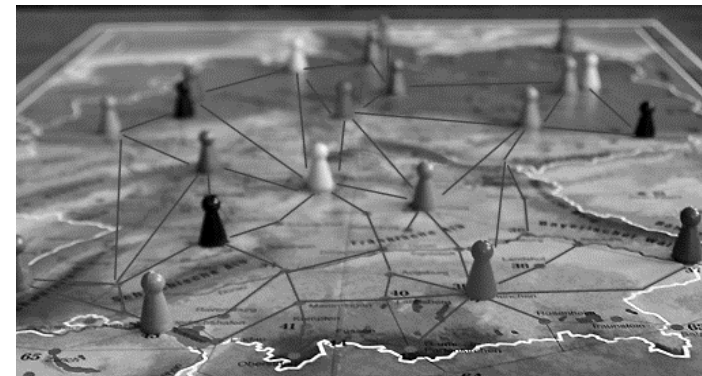


Bild: privat

✦ **Wo Dual Career draufsteht, sollte auch Dual Career drin sein**

- Dual Career Arbeit ist eine anspruchsvolle, komplexe Tätigkeit
- Erwartungsmanagement ist der Grundpfeiler einer vertrauensvollen Zusammenarbeit
- Standards der Beratung ermöglichen Qualitätssicherung
- Umgang mit persönlichen Daten erfordert Datenschutzkonformität
- „Erfolg“ sollte nicht nur an dem erfolgreichen Jobantritt, sondern insbesondere an der Zufriedenheit mit der Beratung festgemacht werden



Interne Bestandsaufnahme des DCND im Jahr 2015

- 71,4 % Rücklaufquote
- U.a. Erhebung der Entwicklung von Fallzahlen, Branchenschwerpunkt der 2nd hires, Mitgliedschaft des DCS in Netzwerken

Studie von Katharina Klaas, Dual Career Service der Albert-Ludwigs-Universität Freiburg

- Qualitative Auswertung der Fälle in Freiburg
- Nicht Selbsteinschätzung, sondern das real beobachtete Entscheidungsverhalten wurde beurteilt
- Motive für Paarentscheidungen, Aushandlungsprozesse in der Partnerschaft und Zufriedenheit mit der Beratung wurden untersucht

Paartypen nach Verflechtungsmustern

	„Neue“	Gleichberechtigte	Indivi- dualistische	Modern - Traditionelle	Traditionelle
Berufsorientierung der Frau	Sehr hoch	Sehr hoch	Sehr hoch	Hoch	Gering
Präferenzen der Frau	Eigener Beruf und dann Familie	Familie und eigener Beruf gleichwertig	Eigener Beruf	Familie und eigener Beruf gleichwertig	Familie und Karriere des Mannes
Präferenzen des Mannes	Familie und Karriere der Frau, dann eigener Beruf	Familie und eigener Beruf gleichwertig	Eigener Beruf	Eigener Beruf mit Zugeständnissen an Partnerkarriere	Eigener Beruf
Dominante Berufslaufbahn	Frau	Keine	Beide	Mann	Mann
Kindererziehung	Überwiegend Mann	Beide	Haben keine Kinder	überwiegend Frau	ausschließlich Frau
Abstimmung über Berufslaufbahn	ja	ja	nein	ja	nein
Welche Karriere ist weiter fortgeschritten	Frau	Zug um Zug	Zug um Zug	Mann	Mann
Partnerstelle als hartes Kriterium	überwiegend nein	ja	nein	überwiegend ja	nein

Quelle: Schulte, Beobachtungen K. Klaas

- ✦ Die **Kenntnis der Karrierepräferenzen** und **Aushandlungsstrategien** der Paare ist insofern hilfreich, als diese die Wirkung der Dual Career Beratung beeinflussen können.
- ✦ Die Beratung durch den Dual Career Service reicht bei der Zielgruppe **Dual Career Academic Couples** nicht aus, um Stellen für den Second Hire zu realisieren. Hier braucht es in der Regel **weitere**, über den Einflussbereich einer einzelnen Hochschule hinausgehende **Maßnahmen und Instrumente**.
- ✦ Der Erfolg der Beratung, bezogen auf die Stellensuche, wird von den Kompetenzen der Berater/innen und den Strategien eines Dual Career Service beeinflusst. Eine weitere wichtige Rolle spielt die **aktive, eigene Stellensuche der Second Hires**.

- ✦ In der wissenschaftlichen Definition: Hochqualifizierte Paare mit hoher Berufsorientierung und zugleich Wunsch nach erfüllter Partnerschaft/Familie
- ✦ Dual Career Services betreuen in der Praxis auch:
 - Wiedereinsteiger/innen
 - Teilzeitkräfte
 - nicht-akademisch Ausgebildete
 - Personen ohne Deutschkenntnisse



Copyright: Cultura Images RF/F1 online

Herausforderungen und Unterstützungsangebote



✦ Wiedereinsteiger/in	berufliche Neuorientierung Teilzeitarbeit	Coaching Sensibilisierung der kooperierenden Unternehmen
✦ Internationale	Keine Deutschkenntnisse Bewerbungsstandards unbekannt	Kenntnis „internationaler Arbeitgeber“ Vermittlung passender Sprachkurse Coaching, Bewerbungsunterlagencheck
✦ Aussteiger/in Wissenschaft	„Übersetzung“ Fähigkeiten	Coaching, Firmenkontakte
✦ Spezialisierte Wissenschaftler/in	Begrenzte Auswahl an möglichen Arbeitgebern	Großes Netzwerk & klare Leitlinien zur Unterstellung

Vielen Dank für Ihre Aufmerksamkeit!

Kontakt zu den beiden Sprecherinnen: contact@dcnd.org



Kerstin Melzer
Universität Konstanz

Referentin für Personalentwicklung und Dual Career
Tel: +49-(0)7531/88-2430
E-Mail: kerstin.melzer@uni-konstanz.de



Yvonne Eder
Friedrich-Alexander-Universität
Erlangen-Nürnberg

Dual Career Netzwerk Nordbayern /
Dual Career Service der FAU
Tel: +49-(0)9131-85 23423
E-Mail: yvonne.eder@fau.de